
Constitution d'une région culturelle

Procédure de consultation

Séance d'information aux communes – 6 juin 2025

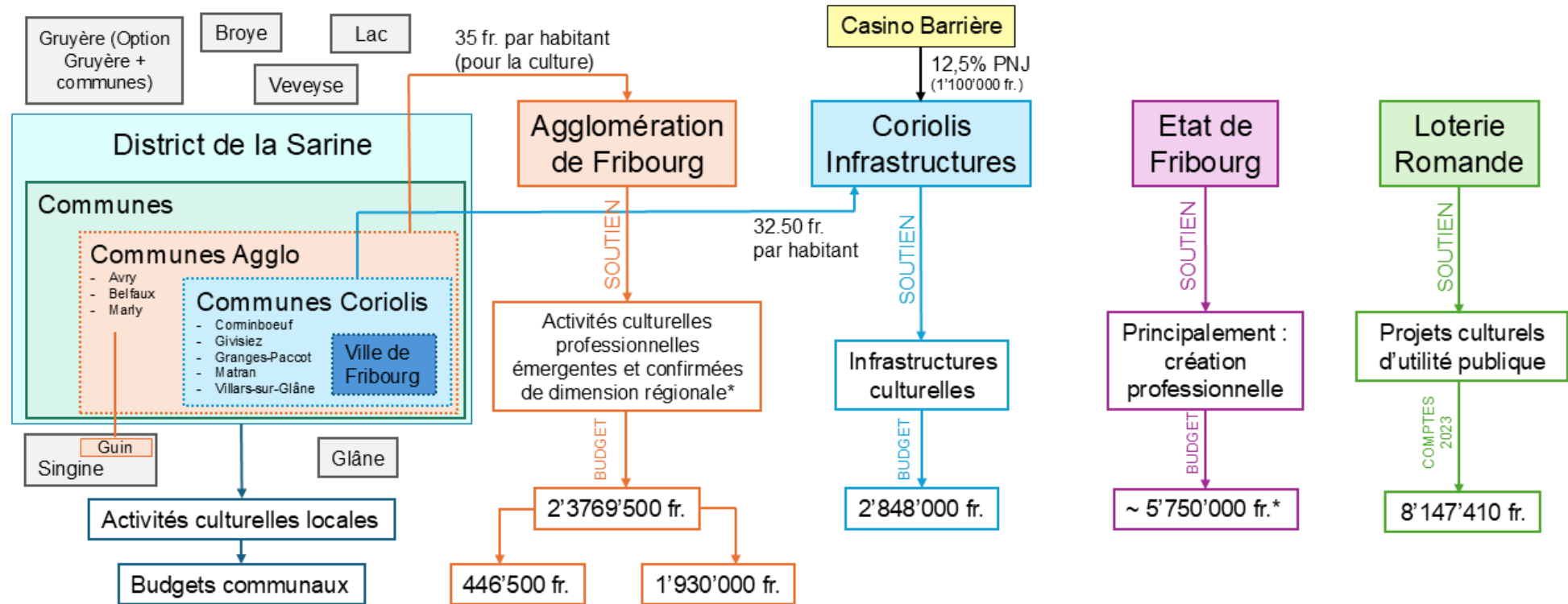
Lise-Marie Graden, Préfète de la Sarine

Points abordés

1. La culture régionale aujourd'hui
2. Réflexion en vue de la constitution d'une nouvelle entité dédiée à la culture régionale
3. Constitution d'une nouvelle région culturelle – proposition
4. Conclusion

La culture régionale aujourd'hui

Ecosystème financier des soutiens culturels régionaux



Exemples

- Soutien aux associations locales :** chœurs, fanfares, bibliothèques, etc. : Chœur mixte de Belfaux, Société de musique Ecuwillens-Posieux, etc.
- Fribourg :** soutien à de nombreux projets, résidences, associations locales, MEMO, institutions culturelles stratégiques (FIFF, Fête de la Musique, Bluefactory, etc.)
- Subventions annuelles et extraordinaires :** La Lanterne magique, le Bilboquet, Piano Series, Kellerpoche, FriScènes, Teatro la Fuffa, Diachronie, Carte culture, etc.
 - + Partenaires romands (Corodis, FCMA, etc.) et manifestations de dimension cantonale et nationale (ex : journée du Théâtre Suisse)
- Subventions pluriannuelles :** le FIFF, les Georges, Bédémania, Fri-Son, Concerts de l'Avent de Villars-sur-Glâne, Fri-Art, etc.
- Majoritairement la Fondation Equilibre Nuithonie + autres infrastructures culturelles :** le Bilboquet, Fri-Son, le Nouveau Monde, In Situ, etc.
- Nombreuses formes de soutien :** résidences (Nouveau Monde, Fri-Son, etc.), bourses, diffusion (Bicubic, CO2, FEN, etc.), etc. par ex: Catherine Liechti, Nina Mayer, Nicolas Brodard, FIFF, Fri-Son, Théâtre des Osses, Cie Magnifique Théâtre, Musée romain de Vallon, Réseaux Danse Suisse, etc.
- Brass Band Fribourg, Cappella Concertata, Compagnie Marjolaine Minot, Fri-Son, FriScènes, Orchestre de chambre fribourgeois, etc.**

*y compris la part « culture » des 7% des bénéfices nets de la Société de la Loterie de la Suisse romande attribués par l'Etat de Fribourg dans les domaines culture, social et sport.

*subsidiarité en matière de création

Situation actuelle

Deux régions culturelles

Coriolis Infrastructures

1. **Mandater la fondation** Équilibre et Nuithonie, afin qu'elle exploite Équilibre et Nuithonie dans la vision de la politique culturelle régionale
2. **Subventionner l'entretien des infrastructures** d'Équilibre et de Nuithonie
3. Subventionner, à titre subsidiaire et dans la limite des moyens à disposition, d'autres infrastructures culturelles régionales dans l'agglomération de Fribourg

Matran

Corminboeuf

Givisiez

Fribourg

Granges-Paccot

Villars-sur-Glâne

Fr. 32.50/hab.

Agglomération de Fribourg

1. **Définir la politique culturelle régionale** dans le respect des langues française et allemande
2. **Soutenir financièrement les associations** dont les activités ont un caractère régional

Avry

Belfaux

Guin

Marly

Fr. 35.-/hab.

«Autres» communes

Veiller et contribuer à la **promotion des activités culturelles**, principalement dans le domaine de l'**animation**, ainsi qu'à la protection du patrimoine culturel (art. 3 al. 1 LAC)

Commune A

Commune B

Commune C

Commune D

Budget communal «libre»

Associations/fondations soutenues par les régions

Agglomération de Fribourg – 73 associations/fondations soutenues en 2024

Coriolis Infrastructures – 11 associations/fondations soutenues en 2024



Montants en jeu en 2024:

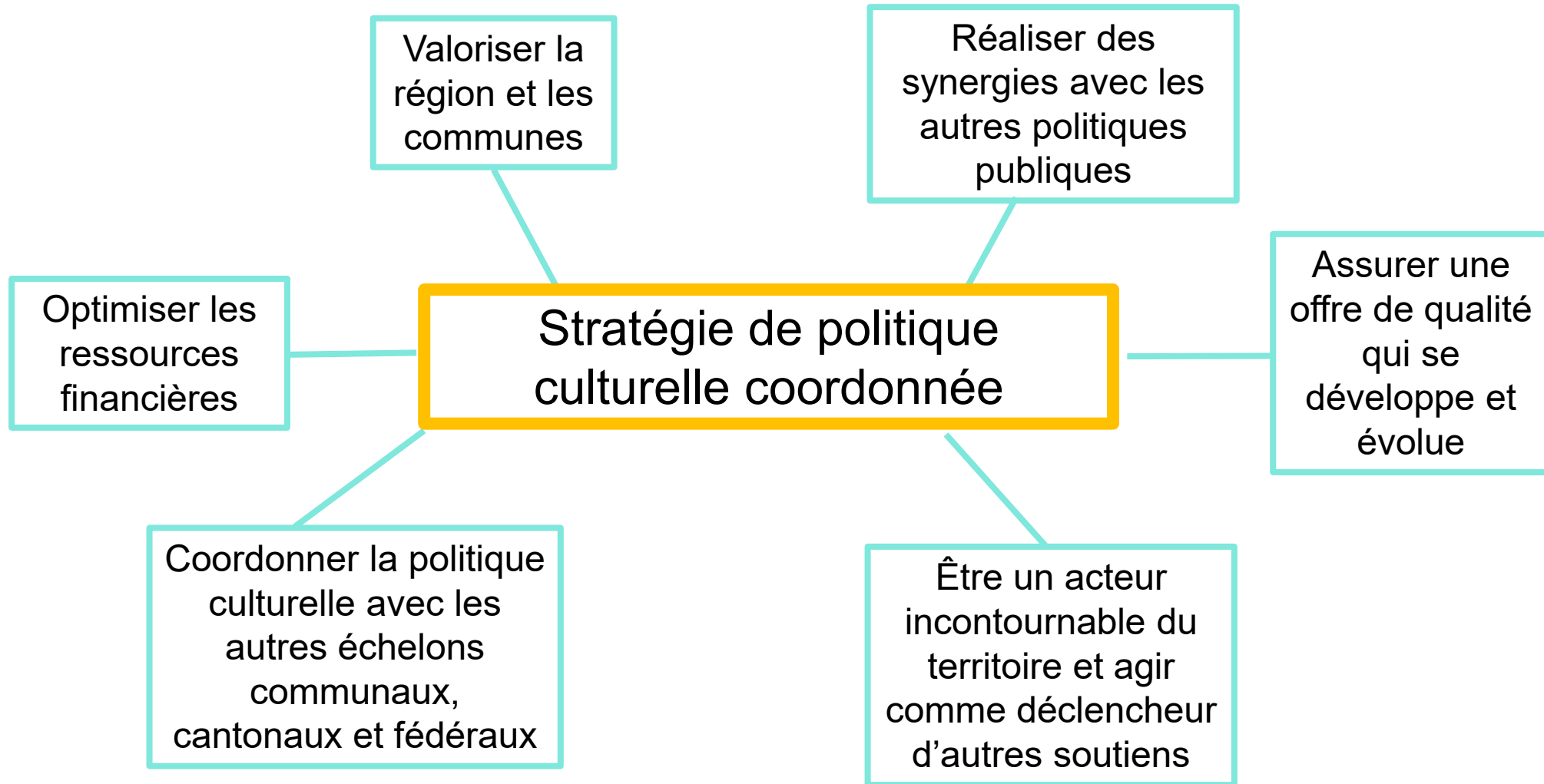
L'Agglo de Fribourg a distribué **2,4 mio**

Coriolis Infrastructures a investi **2,8 mio**

(dont apport du Casino Barrière de 874'000 frs)

Réflexion en vue de la constitution d'une nouvelle entité dédiée à la culture régionale

Enjeux d'une stratégie de politique culturelle coordonnée



Missions possibles d'une nouvelle région

Missions politiques

Missions	Exemples
Soutien et conseil aux communes	Elaboration de politiques culturelles et de budgets
Soutien et conseil aux actrices et acteurs culturel-le-s	Soutien pour l'élaboration des dossiers, conseils juridiques, conseils aux nouveaux indépendants
Promotion du bilinguisme à Fribourg	Soutiens spécifiques et encouragement aux échanges
Création de synergies avec les autres politiques publiques	Appels à projets spécifiques : tourisme et culture, économie et culture, durabilité et culture, sport et culture, etc.
Optimisation et valorisation du parc immobilier	Base de données des lieux, mise à disposition de nouveaux lieux, soutiens aux investissements dans les infrastructures

Missions possibles d'une nouvelle région

Missions financières

Missions	Exemples
Soutiens financiers pour la culture de toute la région	Financer des projets d'envergure ponctuels (jubilées, fêtes exceptionnelles). Toute la région bénéficie des moyens selon la politique culturelle mise en place. <ul style="list-style-type: none">- Financement des institutions culturelles régionales- Mise en place de soutiens particuliers (bourses, résidences, etc.)
Soutiens financiers aux projets régionaux amateurs	Soutiens particuliers octroyés aux projets amateurs qui concernent plusieurs communes : par ex. anniversaire d'un chœur, évènement exceptionnel d'une fanfare, diffusion d'une pièce de théâtre d'une troupe amateur, etc.

Missions possibles d'une nouvelle région

Missions culturelles

Missions	Exemples
Offre culturelle de proximité pour toute la région	Encouragement de la valorisation, de la diffusion, de la mise en réseau, financement de spectacles itinérants, financement des investissements dans les infrastructures culturelles communales qui permettent l'accueil de nouveaux spectacles
Encouragement de l'accès à la culture	Tarifs préférentiels pour les communes, offres pour les publics empêchés, financement d'une carte culture, partenariats avec les TPF, etc.
Amélioration de l'offre culturelle	Soutien au développement de la production culturelle, soutien aux projets amateurs-professionnels, amélioration de la diversité de l'offre, amélioration de prestations existantes (par ex. les bibliothèques)
Accès aux soutiens facilité pour les actrices et acteurs culturel-le-s	Guichet coordonné, subventions automatiques, critères coordonnés
Offres culturelles diffusées dans toute la région	Soutien à la diffusion et à la décentralisation des offres

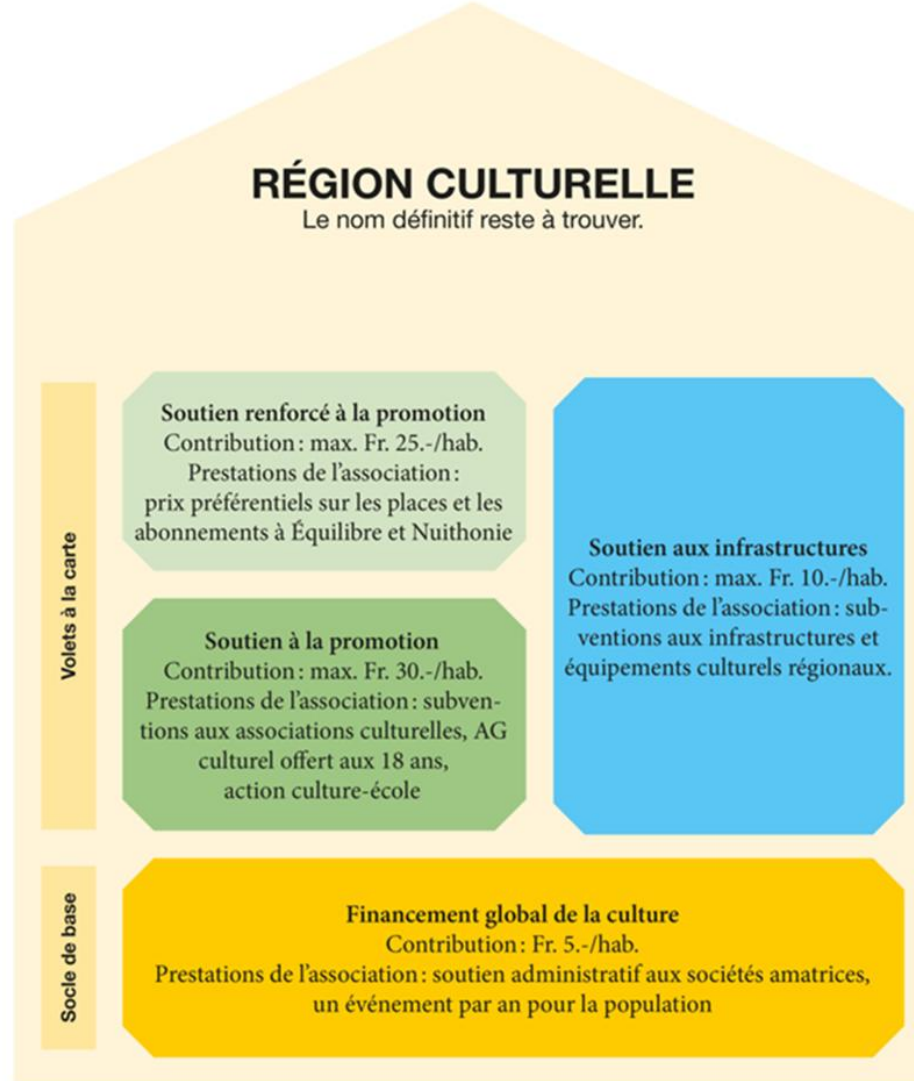
Missions possibles d'une nouvelle région

Missions culturelles (suite)

Missions	Exemples
Développement d'offres pour les écoles	Soutien aux scolaires et à la circulation des spectacles dans les écoles
Soutien à la collaboration et la mutualisation des moyens entre les actrices et acteurs culturel-le-s	Partage d'espaces, de ressources techniques, création de soutiens spécifiques
Aide à la professionnalisation de la culture	Accompagnement du passage entre amateur et professionnel-le, valorisation du métier d'artiste
Promotion de la région	Soutien à la communication (agenda In Situ) et à des prestations spécifiques pour la région

Constitution d'une nouvelle région culturelle – proposition

Nouvelle association de communes



Contribution par promotion

Prestations

Prestations	Missions	Exemples
Soutien administratif aux sociétés amatrices	Soutien et conseil aux actrices et acteurs culturel-le-s	Conseils ou aide sur des sujets divers : rédaction de statuts, élaboration de budget ou de dossier de recherche de soutien; informations/formation variées : salarier sa direction, tenir une comptabilité, etc.
Un évènement par an pour la population	Encouragement de l'accès à la culture	La région offre un spectacle à Equilibre à la population ; deux soirées sont réservées pour les citoyen-ne-s qui peuvent s'y inscrire gratuitement.
Subventions pour les activités culturelles régionales	Soutiens financiers pour la culture de toute la région Soutiens financiers aux projets régionaux amateurs Offre culturelle de proximité pour toute la région Accès aux soutiens facilités pour les actrices et acteurs culturel-le-s	Subventions pour les associations/fondations culturelles régionales (ex: subventions actuelles de l'Agglo – trisannuelles, annuelles, extraordinaires).
AG culturel offert aux 18 ans	Encouragement de l'accès à la culture	L'AG culturel permet l'accès à de nombreux lieux culturels aux jeunes de moins de 26 ans. La région offre un AG aux citoyen-ne-s de 18 ans qui en font la demande.
Action favorisant l'accès à la culture dans les écoles	Encouragement de l'accès à la culture Développement d'offres pour les écoles	Financement d'un spectacle qui tourne dans les écoles de la région ou soutien aux écoles pour permettre une nouvelle sortie culturelle, etc.
Tarif préférentiel à Equilibre & Nuithonie	Encouragement de l'accès à la culture	Tarif préférentiel à Equilibre et Nuithonie (prix du billet ou de l'abonnement)
Subventions pour les infrastructures et équipements culturels régionaux	Optimisation et valorisation du parc immobilier Offre culturelle de proximité pour toute la région	Subventions pour les associations/fondations culturelles régionales qui souhaitent investir dans leurs infrastructures ou équipements culturels (par ex. achat de nouvelles enceintes ou rénovation d'un plancher de salle de spectacle)

Enjeux pour la culture de notre région

Plus de 70 associations/fondations culturelles bénéficiant des soutiens

- Renforcement de l'offre culturelle
- Renforcement des infrastructures
- Renforcement de la communication entre les milieux culturels et la région

Une culture au-delà des frontières communales

- Un public provenant de tout le canton
- Des artistes qui souhaitent diffuser leurs créations aux habitant-e-s de toute la région

Des retombées économiques – touristiques – sociales

- Selon le FIFF : CHF 1.- investi dans la culture rapporte CHF 5,65 à la région
- Des artistes, mais aussi des employé-e-s : direction, administration, technique, communication, médiation, bénévoles, etc.
- De nombreux secteurs profitant des retombés économiques : hôtels, agences de communication, imprimeries, restaurants, boulangeries, location de matériel, fleuristes, commerçants locaux, etc.

Une politique culturelle forte et à la hauteur de l'offre culturelle proposée

Un accès à la culture pour toutes et tous !

Prochaines étapes

- 6 juin : séance d'information pour toutes les communes
- 31 juillet : fin de la consultation
- 1-15 août : évaluation des retours de la consultation / modifications éventuelles
- Semaine du 25 août : séance du CoPil culture régionale pour décision (go/no go)
 - Si no go: déploiement d'une stratégie de repli pour sauvegarder les acquis
- 1er septembre : Décision du CoDir Coriolis

- Adoption des statuts par les législatifs communaux lors de la séance des budgets 2026 (décembre 2025)
- Entrée en vigueur de la nouvelle région culturelle au 1er juillet 2026 (ou coordonnée avec la fin de l'Agglo institutionnelle)

Consultation

Documents disponibles

- Plaquette de présentation
- Introduction à la région culturelle
- Projet de statuts
- Projet de règlement d'organisation
- Formulaire de réponse à la consultation
- Missions et prestations
- FAQ
- Communiqué de presse
- Liste des associations et fondations soutenues par l'Agglomération de Fribourg et Coriolis Infrastructures en 2024
- Ecosystème financier des soutiens culturels actuels



Lien pour la consultation

Conclusion : la question à vous poser

Vos habitant-es fréquentent-ils l'une de ces institutions ?



Si oui, votre commune est concernée !